



飛木稲荷神社例大祭での様子  
※地図中の挿絵は、押上三丁目伸成町会創立50周年記念誌より引用

# 押上三丁目伸成町会 ウォーキングマップ



【アトリエ (店舗)】  
地域で唯一の喫茶店。皆さんの憩いの場所です。



## コース紹介

### てくてく頑張るコース

820m 1640歩(歩幅50cmの場合)



### らくらく近道コース

560m 1120歩(歩幅50cmの場合)



● 消火器    ■ 掲示板

### 【押上文庫 (店舗)】

店内のピアノや畳の部屋を使って、コンサートなどを定期的開催。気軽に文化に触れ合える場所です。



### 【誰でも座れるベンチ】

オレンジのベンチに座ると、横に金魚の鉢があり、とっても落ち着く場所になっています。



以前はこの辺りに「虎橋」という石橋がかかっていました。通りの名前の由来になっています。



今では通れませんが、以前の川に沿って道が続いています。昔は踏切があったそうです。



東武亀戸線には以前、今よりも多くの駅があり、この付近には「虎橋駅」がありました。今でも、土台は確認できます。



### 押上ガーデン通り

### のりこ農園

都会の中の本格的な農園です。餅菓子屋きたむらの跡地に無化学肥料、無農薬で各種野菜が栽培されています。SDGs な場所です。



虎橋通りは、押上ガーデン通りとともに地域のメインストリートで、多くの商店が建ち並んでいました。



### 【押上伸成町会会館】

ウォーキングコースのゴール地点です。立派な看板が目印です。会館では、輪投げの会などの集いの場が開催されています



### 【誰でも座れるベンチ】

ベンチの通りはあまり車通りがないので、ゆっくりと座ることができます。ウォーキング中に座って見てください。



### 東武亀戸線



### 【押上小学校】

門の前には広場があります。「押上三丁目伸成町会歩こう会」のスタート地点です。



### 【書道教室】

講師の佐々木先生は日本将棋連盟書道部で棋士の皆さんにも教えています。



### スタート

地域には丁寧に手入れされた花壇が多くあり、季節ごときれいな花が咲いています。花いっぱい地域にしたい。地域の方が一緒に少しずつ球根を増やしています。



以前は、点線で示した部分に川が流れていました。曳舟川と北十間川をつないでいました。

### 【誰でも座れるベンチ】

個人宅の駐車場においてれています。押上小学校児童さんや文花中学校生徒さんが前を通ります。みんな気持ちよく高齢者の方たちと挨拶していました。

## ある日の町内掲示板

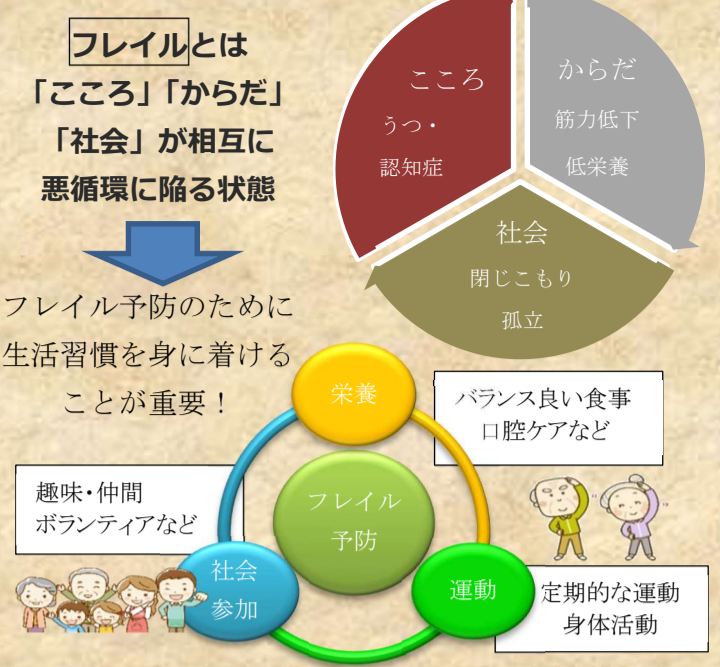
たくさんのイベントチラシがありました。地域の情報でいっぱいです。皆さんも散歩の途中、一休みしながら見てみてください。



## ウォーキング記録～どのくらい歩いたかチェック～

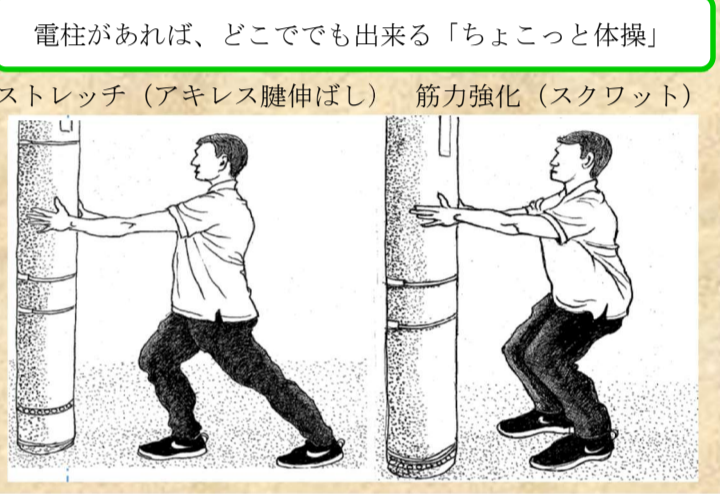
	てくてく頑張るコース	8.2 km	16.4 km
1周歩いたら		10	20
1マス塗りつぶしましょう♪		周	周
	らくらく近道コース	5.6 km	11.2 km
			あせらず、ゆっくり続けましょう





『出掛けよう 1日1回！ 交流しよう 週1回！』

- ・週1回以上歩くことを目標にしましょう！
- ・健康を保つためには1日に8,000歩、大変な方は20分程度歩くことを目指しましょう。
- ・膝や腰に痛みがある方や75歳以上の方は、痛みの増えない範囲で5,000歩、大変な方は7分半程度続けて歩くことを目指しましょう。
- ・歩き疲れたら、ひと休み。街の人にあいさつをしながら歩くのも良いですね！



**私たちが一緒に作りました**



**林 昭司(町会長) 原澤 武久**  
**清水 好雄 斉藤 茂夫**  
**内藤 幸和 浅尾 勝治**  
**櫻井 修 川西 朋子(民生委員)**

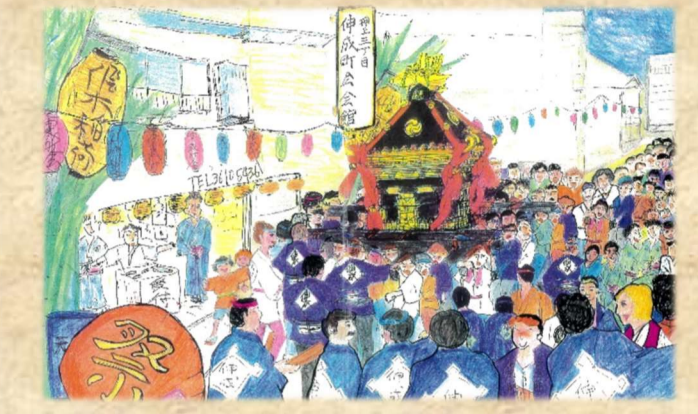
他、多数の方にご協力いただきました。  
(敬称略)

**令和4年11月発行**

**こつめ高齢者支援総合センター**  
(03-3625-6541)

**こつめ高齢者みまもり相談室**  
(03-5619-6511)

**地域リハビリテーション活動支援事業**



**押上三丁目伸成町会**  
**ウォーキング**  
**マップ**

**グループでもお一人でも**  
**ふれ～！ふれ～！**  
**フレイル予防**

- 生活習慣病を予防しましょう。
- 筋力アップをしましょう。
- ストレスを解消しましょう。
- 認知症を予防しましょう。

**戦前の街並み（伸成町会創立50周年記念誌より）**

戦前の街並みが50周年誌に再現されています。「押上ガーデン通り」や「虎橋通り」にたくさんの商店が並んでいて、東武線には、「虎橋駅」という駅も描かれています。以前の街並みを思い描きながら街を歩いてみるのも面白そうです。



**押上三丁目伸成町会のイベント**

イベント名	内容
豚汁祭り	毎年4月ごろ、伸成町会青少年部・子ども会共催で開催。1杯100円で豚汁を町会会館前で販売。(現在コロナ禍で休止中)
資源回収	5月・7月・9月・11月・1月・3月の第2日曜日午前9時から開催。
飛木稲荷神社祭礼	9月第2土曜日・日曜日に開催。8月には町会会館前で盆踊りの練習を行います。
防災訓練	周囲の押上南町会・押上西和町会・押上文花町会とともに11月第1日曜日に、押上小学校で開催。
餅つき大会	10月ごろに町会会館前で青少年部・子ども会共催で開催。1杯100円で販売。(現在コロナ禍休止中)

**町会誌・OB会誌**



**地域の気になるスポット【押上文庫】**

居酒屋でありながら、催し物として、1階ではピアノを常設してコンサートを開催。2階の畳の部屋では歌舞伎・浄瑠璃などの邦楽と、蓄音機を使ったSPレコードのコンサートも定期的で開催しています。気軽にさまざまな文化に触れることのできる施設です。

すみだ文化芸術情報サイト <https://www.sumida-bunka.jp/faci/563/>

町会誌「コミュニティ伸成」は2か月毎に発行され、地域の身近な情報がたくさん盛り込まれている新聞です。現在194号まで発行されています。写真に載せた190号では押上小学校の魅力が書かれていました。もう一つは、老人クラブ「伸成OB会報」です。小幡さんが編集され、手書きのイラストがとても印象的な新聞になっています。皆さんにも実際の新聞をぜひ見ていただきたいと思います。