



隅田川

# 向島四丁目北町会 ウォーキングマップ



## コース紹介

てくてく頑張るコース

1.25Km 2500歩(歩幅50cmの場合)

らくらく近道コース

650m 1300歩(歩幅50cmの場合)



請地児童遊園



★毎年7月下旬の10日間  
ラジオ体操を行っています！  
多機能トイレがあります。

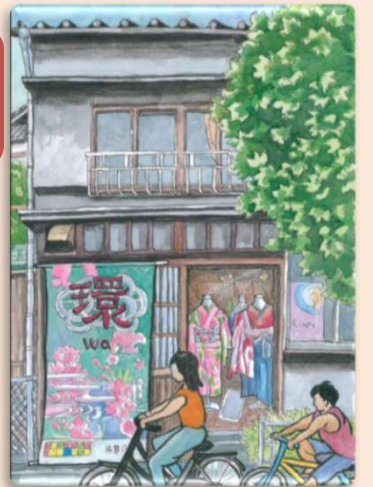
鉢植えの花がかわいい！

ケアサービス太陽

居宅介護支援事業所。  
ケアマネジャーが介護の  
相談にのってくれます。

至曳舟駅

えんがわ すみだ わ  
Engawa Sumida 環



着物やセレクト古着の  
販売コーナー、  
カフェコーナー(不定期)、  
フリースペースがあります。

イラスト: 石川 進造

**フラワースポット**  
(軒先で育てている花が見られます。)  
※地域の方が手をかけて育てている花です。  
取ったり痛めたりしないようにしてください。

**足休めスポット**  
(ベンチなど休める場があります。)

秋葉神社



スカイツリー  
ビューポイント



参道の入り口は  
注意しないと  
見逃してしまいますよ！

地域のシンボル!  
春は桜、夏は  
緑陰、秋は紅葉  
が見事です。

四季折々の花が  
咲いています。

スカイツリーを見上げるときに  
背筋を伸ばしてみましょう♪

スタート  
ゴール

プランターに野菜と花が  
たくさん!!

昔は秋葉神社の  
鳥居があったとか...

アジサイや夏椿など、  
色々な花が見られます♪

大岩医院

バラがとても  
きれいです。

ステキな藤棚を  
見上げて  
みましょう♪



秋葉神社から400mほど歩いてきましたね。  
お家の塀で一休み...。  
ここから見上げたスカイツリーがまた格別ですよ♪

マンションの周りのツツジがとてもきれいです。  
クリスマスの頃には、イルミネーションも点灯  
します。

花が咲くとジャスミンの香りに  
包まれます。

淡いピンクの薔薇  
がたくさん咲いた  
景色は圧巻です♪

風が吹いてきて  
気持ちも爽やか♪

旧請地橋

公園の名前にもなっている  
「請地」の秘密や小梅通り、  
曳舟川通りの歴史は、マップ  
の裏面をチェック!!

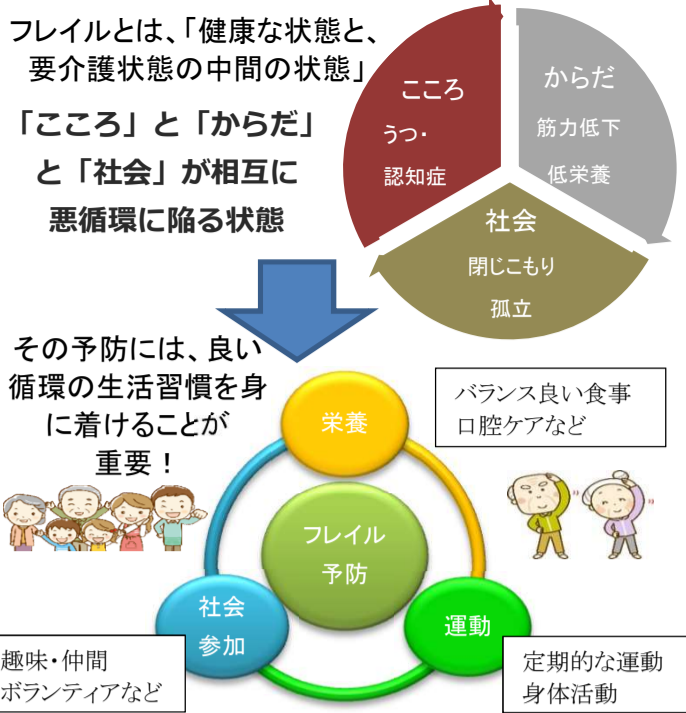
いろいろな草花が  
玄関先に  
咲いています。

## ウォーキング記録～どのくらい歩いたかチェック～

	てくてく頑張るコース					12.5km						25km
1周歩いたら						10						20
1マス塗りつぶし しましょう♪						周						周
	らくらく近道コース					6.5km						13km



あせらず、ゆっくり続けましょう。



## 私たちが一緒に作りました



## 向島四丁目北町会 ウォーキング マップ

## グループでもお一人でも ふれ～！ふれ～！ フレイル予防

- 生活習慣病を予防しましょう。
- 筋力アップをしましょう。
- ストレスを解消しましょう。
- 認知症を予防しましょう。

『出掛けよう1日1回！交流しよう週1回！』

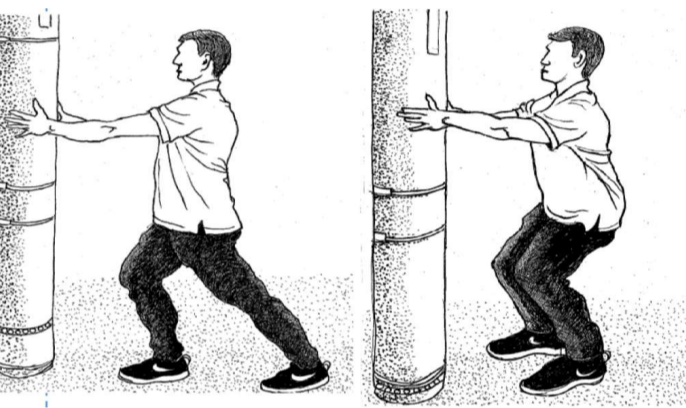
- ・週1回以上歩くことを目標にしましょう！
- ・健康を良好に保つためには8,000歩、20分程度。
- ・膝や腰に痛みがある方や75歳以上の方は、無理をせずに5,000歩、7分半程度。
- ・歩き疲れたら、少し休憩して世間話をするのも良いですね！家に閉じこもらないことが重要です！

- (前列右から)
- 田山路子** ・ **松本市雄**  
**石井利男** ・ **小野塚アツ子**
- (後列右から)
- 横井正男** ・ **星野喜生**  
**岩崎博** ・ **石川進造**  
(敬称略)

**こうめ高齢者支援総合センター**  
(03-3625-6541)  
**こうめ高齢者みまもり相談室**  
(03-5619-6511)  
地域リハビリテーション活動支援事業  
協力

令和元年10月発行

電柱があれば、どこでも出来る「ちょこっと体操」



大正12年(1923年)の関東大震災で焼け野原になった後、区画整理で日本所区内に水戸街道・小梅通りが造られました。現在の曳舟川通りは、その名のとおりに中央が川で、両岸の土手道が狭かったため、道幅の広い小梅通りが造られたのです。曳舟川は昭和30年(1955年)に下水の暗渠化と共に埋め立てられ、現在の幅広い曳舟川通りが造られました。そのため、小梅通りの延長工事は中止されました。

### 水戸街道・小梅通り・曳舟川通りはいつできたの？

大昔、このあたりは東京湾奥の浅瀬でした。浅瀬が洲になり広い「浮地(うきち)」になりました。この浮地が詠って「請地(うけち)」になったと伝えられています。住所は昭和22年(1947年)までは「本所区向島請地町」でしたが、本所区と向島区が合併し、新たに墨田区が誕生すると、「墨田区向島請地町」になり、更に昭和39年(1964年)の町名変更で現在の「墨田区向島4丁目」になりました。「請地は古い歴史ある地名」だったので。 ※現在、墨田区では請地(うけち)児童遊園として登録されています。

### 請地児童遊園の「請地(うけち・うけち)」ってなあに？

鎌倉時代、現在地に千代世(ちよせ)稲荷の創建が神社の起源と伝えられています。江戸時代中期に秋葉本宮の分霊を祀りました。その後は火伏(ひぶせ)の神様として江戸時代中期に秋葉大祭・諸大名・江戸市中の火に関わる職業の人々の崇敬を集めました。たくさん奇進された石灯笼は東京大空襲で倒壊し、僅かに7基が残っています。毎年、11月17・18日に行われる鎮火大祭には本所・向島・小梅消防署の署長さんも参拝しています。

### 秋葉神社はいつからあるの？

横井正男さんは「すみだ史談会」に所属しています。

横井さんに  
聞いてみよう！

## 教えて！向島四丁目北町会

1月1日 午後1時～	元旦祭…つきたてのお餅かふるまわれます。
5月第4 土曜日・日曜日	一泊参拝旅行 …旅行先神社で正式参拝。
6月3日 午後6時～	縁日開き…焼きそば・たこ焼・焼き鳥等安売販売。
7月第3土・日曜日 午後7時～	納涼おどり…盆踊りを行います。
9月第3土曜日 午後7時～	祭礼…ピコ大会 ピコ券1枚200円
11月17日 午後7時～	秋葉神社鎮火大祭 …高橋志津子社中による日本舞踊。
11月18日 午後2時～	秋葉神社鎮火大祭 …本郷にて鎮火神事式典、直会。
午後7時～	秋葉神社鎮火大祭…ピコ大会 ピコ券1枚200円。
12月31日 午前10時～	お焚き上げ…1月1日 午前0時～甘酒かふるまわれます。

となたでも参加できます。  
向島四丁目北町会と秋葉神社の  
主な年間行事