

# デイサービス便り



令和6年7月号

墨田区社会福祉事業団 <https://sumida-jigyodan.or.jp>

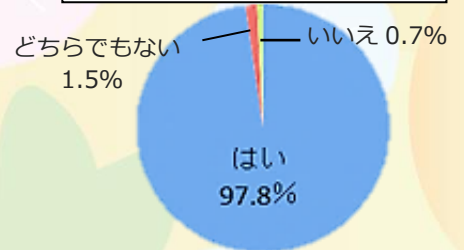
発行日: 令和6年7月1日発行 第243号  
発行元: すみだ福祉保健センター-デイサービス

## 利用者満足度アンケート結果のご報告

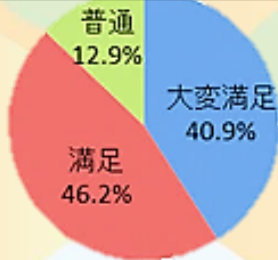
梅雨明けも間近、木々の葉が生茂る季節となりました。皆様いかがお過ごしでしょうか。今年1月から2月に実施した、満足度アンケートの結果が出ましたので、一部抜粋をしてお知らせいたします。ご協力ありがとうございました。

① 半日コース、1日コース全体では「職員の言葉遣い、態度」において、昨年度も高い評価を受けていましたが、今年度はより高い評価を頂くことが出来ました。引き続きご利用者に対して、人としての尊厳を大切にされた接遇を行っていくよう課内研修等を実施していきたいと思ひます。

① 職員の言葉使いや態度 服装などは適切ですか？



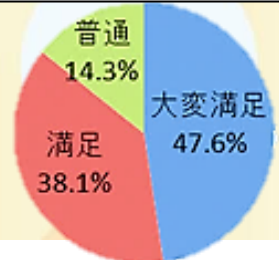
② 自宅での生活に役立つリハビリ内容になっていますか？



② 半日コースでは、全ての項目において、昨年度と比較して満足の評価が高くなっていました。令和5年度にレッドコードの導入、機器の入れ替えなどがあり、満足度が上がったと思われます。ご意見としては、「自宅でできるリハビリを教えて欲しい。」等があり、自主トレーニングプログラムを提供する等、よりご利用者のニーズに合った対応が出来るようにしていきたいと思ひます。

③ 1日コースでは、「運動プログラムの満足感」について昨年度に比べ低い評価となりました。同じ内容の集団体操を繰り返すことで、動きの定着や筋力向上を目指していますが、マンネリ化してきたことが伺えます。改めて運動の効果や重要性の説明を行い、無理のない範囲で運動プログラムへの参加を促していきたいと思ひます。また、体操については飽きないよう多少のリニューアルや心身機能の評価について目に見える形での説明を行い、参加意欲の向上と満足に繋げていきたいと思ひます。

③ 活動の内容には満足していますか？



### 新しい職員を紹介します

6月よりデイサービス課に参りました、尾熊と申します。皆様とコミュニケーションを取り、1日でも早く仕事に慣れていきたいと思ひます。



デイサービス課  
おぐま えいこ  
看護師 尾熊 英子

皆さまが、1日を楽しく過ごしていただけますように努めていきます。

### 今月のカレンダー

今月のカレンダーは絵手紙です。初夏をイメージさせる絵を選んで描いています。カレンダーとして楽しんだ後は、取り外して絵葉書として使えるようになっています。



日	月	火	水	木	金	土
	1	2	3	4	5	6
7	8	9	10	11	12	13
14	15	16	17	18	19	20
21	22	23	24	25	26	27
28	29	30	31			

# 夏の体調管理にご注意!

## 熱中症にご注意!

エアコンを使おう!  
水分はこまめに摂ろう!  
栄養をしっかり摂ろう!

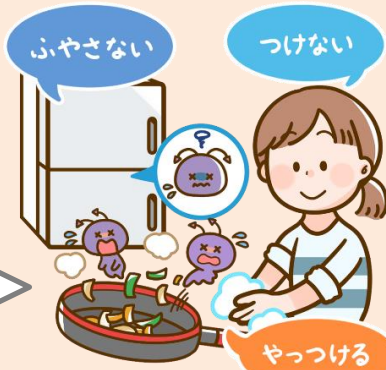


熱中症は予防が大切です。このくらいなら大丈夫と我慢せずに、涼しくして過ごしましょう。

## 食中毒にご注意!

食中毒を予防する3大原則は細菌を

- 1、つけない
- 2、増やさない
- 3、やっつける



安心して食事をするためには、衛生管理が大切です。

## セカンドステージセミナーで講師を務めました

6月19日(水)に、てーねん・どすこい倶楽部主催の、令和6年度第1回セカンドステージセミナーが墨田区役所リバーサイドホールにて開催され、職員がストレッチの指導に伺いました。170名の区民の方々が参加され、講師の掛け声とともに皆さん、一生懸命に体を動かしていました。簡単なストレッチは、自宅でもできると好評でした。



## ケアマネジャー見学会を行いました

6月12日(水)墨田区のケアマネジャーに向けて、すみだ福祉保健センターのデイサービスをもっと知ってもらうために見学会を行いました。スライドを使ってセンターデイの特徴を説明した後、実際にリハビリ機器や集団体操を体験してもらいました。

「通所中のご利用者さんの表情が見られてよかった」「半日コース、1日コースの特徴が分かりました。」といった感想がありました。当センターのデイサービスの良いところを知っていただく機会となりました。



## 負担割合証持参のお願い

7月中旬になりますと、右の写真のような、新しい介護保険負担割合証がご自宅に届きます。届きましたら、デイサービスで内容を確認しますので、ご持参をお願いいたします。

介護保険負担割合証	
交付年月日 年 月 日	
被 番 号	
保 住 所	
険 フリガナ	
氏 名	
者 生年月日	年 月 日 性別
利用者負担の割合	適用期間
割	開始年月日 年 月 日 終了年月日 年 月 日
割	開始年月日 年 月 日 終了年月日 年 月 日
保険者番号並びに保険者の名称及び印	

## 今月のイラスト

今月のイラストは1日コースをご利用中の永島順四郎さんが描いた、朝顔の絵手紙です。色とりどりの朝顔が可愛らしく描かれていますね。



【編集後記】今年も7月27日(土)に、隅田川の花火大会が開かれます。公式ホームページによると、江戸時代から昭和36年まで「両国の川開き」として両国橋上流で打ち上げられていましたが、それから昭和53年までは開催されませんでした。その年に名称が「隅田川花火大会」と改められ、今日まで続いています。◆都会のビル街で打ち上げられる花火は大きさに制限はありますが、都心でのカラフルな花火と、とうきょうスカイツリーが相まって、暑い時期に風情を与えてくれます。一瞬の輝きの中に哀愁が漂うような気分になります。でも混雑は避けたいので、遠くから音を聞いたり、賑わいを遠巻きにし、微かに雰囲気を楽しみたいと思います。(編集長 RT)