



爽やかな秋！スポーツの秋！ポッチャの秋！

ようやく猛暑も過ぎ、秋の気配を感じられるようになってきましたね。秋と言えばやはりスポーツ。半日コースでは、月に数回ボランティアの方々に指導して頂き、“ポッチャ”を楽しんでいます。パラリンピックでの公式種目であり、東京大会でも注目されましたね！今回は、多くの方が楽しめるスポーツであるポッチャをご紹介します。



ボランティア
津田さん

Q.ポッチャを始めたきっかけは？
A.5～6年前にポッチャの講習会を受講してからです。
Q.ポッチャの良いところは？
A.小さい子供から年配者まで障害者の方も幅広く出来るスポーツです。ぜひ試して頂きたいです。



ボランティア
宮本さん

Q.ポッチャを始めたきっかけは？
A.スポーツ指導員講習を受けた時にポッチャを行いました。その後ポッチャの審判員の講習を受けました。
Q.ポッチャを通して行いたい事は？
A.一歩でも外に出るきっかけになれば…。そのお手伝いがしたいです。



ボランティア
平野さん

Q.ポッチャを始めたきっかけは？
A.スポーツ指導員講習を受けた時にポッチャを行いました。
Q.ポッチャを通して行いたい事は？
A.誰でもできるスポーツです。ぜひ知って楽しんで頂きたいです。

白い“ジャックボール”にいかにか近づけるか…が勝負のポイントです！ジャックボールの近くを狙うのもよし！相手の球を退かすもよし！球のコントロールと行方を考える知能戦です。

※9月17日に当センターで初めてポッチャの交流大会が開催されました！広がりを見せるポッチャ！益々世の中に広がるといいですね。

新人職員の紹介

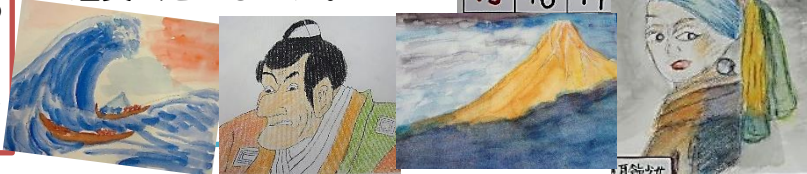


デイサービス課
看護師
大地 郁代

7月よりデイサービス課で勤務させて頂いています。利用者の皆様と一緒に働くスタッフの方々からパワーを沢山貰っています。私の趣味はパン作りと野球観戦です。野球チームは日本ハムを応援しています。9月23日現在、最下位ですが来年こそは頑張りたいです。今後ともどうぞよろしくお願い致します。

今月のカレンダー

今月のカレンダーは、芸術の秋と言うことで、名画の模写に挑戦しました。好きな名画を選び、皆さんは真剣に描いていました。元が同じ絵でも、仕上がりが違います。最後に並べて皆で鑑賞会をしました。



令和5年 10月

| 日 | 月 | 火 | 水 | 木 | 金 | 土 |
|----|----|----|---|---|---|---|
| 1 | 2 | 3 | 4 | 5 | 6 | 7 |
| 8 | 9 | 10 | | | | |
| 15 | 16 | 17 | | | | |

芸術の秋:モリサ

セカンドステージセミナー

理学療法士
講師

9月13日、墨田区役所のリバーサイドホールにてセカンドステージセミナーが開催されました。理学療法士の職員が講師として健康の話や体操の指導を行いました。

約170名の区民の方々に参加して頂きました。



ケアマネジャー向け見学会を行いました

9月12日、デイサービスの様子をより理解していただくために、ケアマネ見学会を実施しました。実際に体験をして頂き「1日コースの集団体操がとてもきつかった。」など感想を頂きました。



～小梅保育園交流会～

9月の小梅保育園交流会では、言葉遊びを行いました。今月はいつもの交流会の他にも、牛島神社豊年祭の日に、園児さんたちがお手製のお神輿を担いでデイサービスに来てくれました。

難しかったけど
楽しかった！！



段ボールで
お神輿を作り
ました。
わっしょい！
わっしょい！



墨田区令和5年度 高次脳機能障害講演会

今年度は“見えない障がいと生きる
当事者のこころ 家族のこころ”と題して
公認心理師・臨床心理士の山口加代子先生を
お招きしてお話を伺います。

**日時:令和5年11月11日(土)
午後2時～午後3時45分**

場所:墨田区役所 131 会議室(13 階)

対象:どなたでも 参加費:無料

事前申込:機能訓練課 山本・西野まで

TEL:5608-3738 FAX:5608-3730

～お知らせ～

センターまつりを開催します

令和5年11月18日(土)

午前10時30分～午後2時

4年ぶりの開催になります！！各サービスの紹介や、ミニふくしまルシェ、みつばち体験コーナーなどがあります。同時に、こうめ地域の皆さんの作品展も開催します。皆様のお越しをお待ちしております。(作品展 11月16日～18日)

引き続き感染対策をお願いします

すみだ福祉保健センターでも、新型コロナウイルスの感染情報が上がってきています。まだまだ、油断できません。インフルエンザも感染が拡大しています！

1、手洗い 2、マスク着用 3、室内の換気
上記3つは感染予防の基本です。新型コロナウイルスもインフルエンザに対しても基本の感染対策をしっかりと行いましょう。

今月のイラスト

今月のイラストは1日コースの利用者さんが作った壁飾りの一部の写真です。よく見ると、ススキの先には赤とんぼがとまっていますよ。



【編集後記】新型コロナが5類に分類され、マスク着用も緩和されていますが、ゴールデンウィーク以後も罹患者は増えています。引き続き、感染対策は行っていますが、同居のご家族が罹患した場合も、念のため1週間程度のお休みをお願いしておりますので、まずはご連絡いただければ幸いです。

そんな中で、できる範囲で秋のイベントを行う予定です。11月にセンターまつりが4年ぶりの開催予定で、少しずつ日常も戻ってきています。感染対策と楽しみをバランスよく行きたいですね。(編集長 RT)