

プチデイサービスとは？

●要支援1・2と認定された方のみならず、基本チェックリスト（運動・栄養・口腔・認知機能など25項目の質問により生活機能の状態を確認するものです。）により認定を受けた方も対象となります。



●費用は、従前の介護予防給付相当の半額以下の料金で利用できます。

高齢者が、地域の中で健康で自立した生活を送れるように、また地域の運動教室へ行きたいけれど自信がない方などに、運動や趣味活動、健康の維持・増進に役立つ知識の学習などの内容で支援を行っております。また、卒業後は地域の中で活動していただけるよう、ケアマネジャーと連携して趣味活動や交流の場などの紹介をしております。



プチデイサービスを利用したSさん

R3.4～R4.6 半日のリハビリコース利用
R4.7～R4.12 プチデイサービス利用へ移行

●歩行速度の変化

10m歩行速度：12.1秒（R3.4）⇒ 7.2秒（R4.6）⇒ 6.1秒（R4.12）

●気持ちの変化

最初は不安や疲労が大きかったけれど、仲間と一緒に活動することで、仲間意識も強くなり、活気につながりました。また、いろいろなことに関心が向き、興味の幅が広がりました。もともと興味があった人形作りのボランティアに挑戦することになりました。

●気分の点数の変化：疲労・無気力 14⇒4 緊張・不安 10⇒5 活気 12⇒16

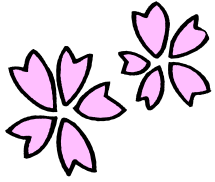
疲労や不安な気持ちが減り、やる気や活気が出ました！！
前向きな気持ちになりました！！

歩行速度が速くなりました！！

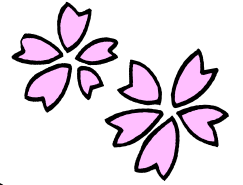


●プチデイサービスのご利用申し込みについては、

お住まいの地域の高齢者支援総合センターへご連絡ください。



プチデイサービスの ご案内



(介護予防・日常生活支援総合事業通所型サービス A)

楽しく気軽にデイサービス
～すみだでいつまでも元気に！

対象：要支援1・2、事業対象者（基本チェックリストで認定を受けた方）

利用曜日：火曜午前9：30～11：45又は木曜午前9：30～11：45の
週1回（体力測定の結果はその都度報告いたします）

大歓迎 !!

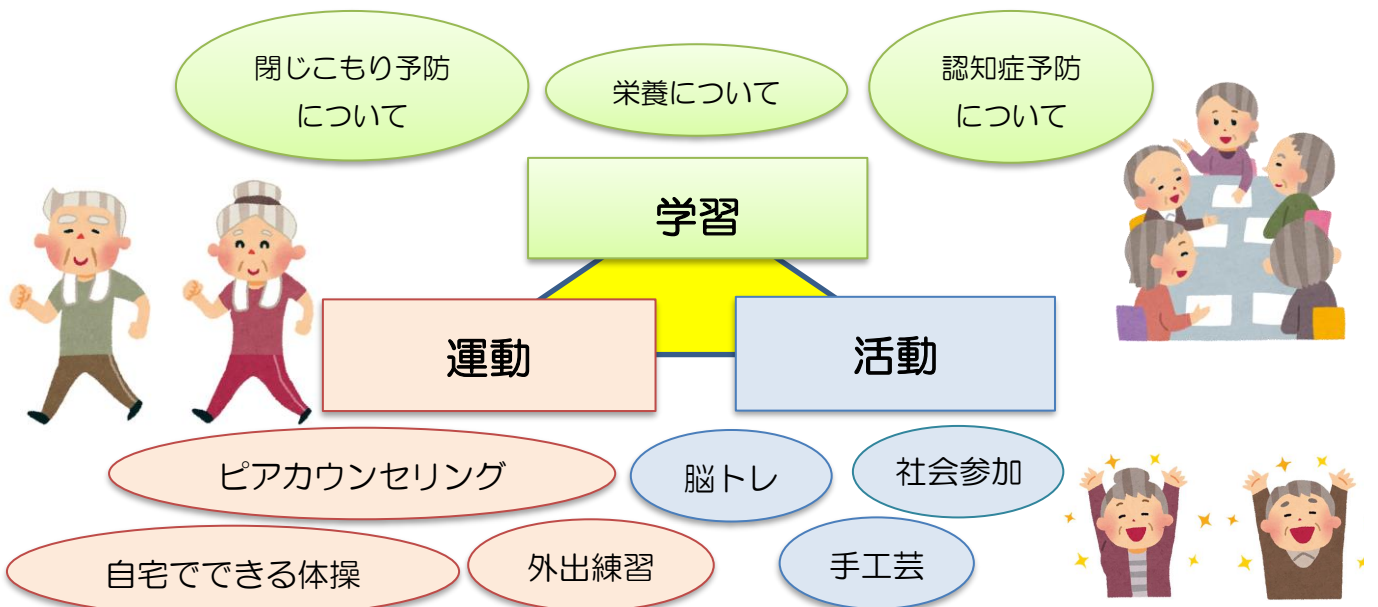
定員：各曜日5名（60代、70代の方もぜひご相談ください！）

利用期間：6ヵ月をひと区切りとします。 **送迎バス**：あり（自力通所の方歓迎）

ご利用料金：月4回の利用で1割負担の場合、要支援1、事業対象者は約1,000円、
要支援2の方は約1,500円になります（従前相当のご利用料金の半額以下です）。

実施プログラムについて

様々な学習と運動、活動等を組み合わせて、元気に生活するためのコツを学びます



（トレーニング機器等を使わずに、ご自宅でご自分で出来る運動を行ないます。）

プチデイサービスの内容についてのお問い合わせは、

すみだ福祉保健センター TEL5608-3712

担当 居木井（いきい）まで