



# うめわか通信 4月号

～ 第157号 ～

## ～ 新年度の始まりです！ ～



### ☆ うめわかコース

うめわかコースでは、手工芸や壁飾り等の手作業に力を入れ、いろいろな作品で明るくお部屋を飾っていきます。

また兎年ですので、皆さんと一緒にホップ・ステップ・ジャンプの気持ちで活発に色々なことにチャレンジしていきます。

### ☆ わかくさコース

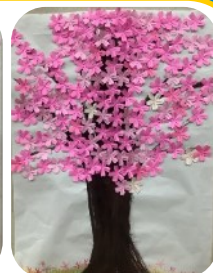
わかくさコースでは、外出活動や体操に力を入れ、「活発な活動」を目指していきます。気候に合わせて近所へ散策したり、室内での体操に取り組んでいきます。皆さんに安心して過ごして頂けるよう、きめ細やかな支援をしていきます。

### ☆ リハビリコース

リハビリコースでは、現在レッドコードのメニューを再検討しています。

令和5年度も利用者の皆さんと一緒に活気があり、楽しい雰囲気のリハビリコースになるよう職員一同努めていきます。利用者さん同士の声掛けや会話がますます増える雰囲気作りに心掛けていきます。

## うめわかギャラリー



ひな祭り御前でお祝いしました

壁飾り【うめわか桜】満開です！

## ～ 令和5年度の主な年行事について ～

令和5年度は、少しずつ皆様と一緒にできる行事を増やし、工夫しながら行っていきますのでご協力をお願いします。

### 【 家族懇談会 】 (5月20日、2月10日)

デイサービスの職員とご利用者ご家族との交流をもつ場として開催いたします。デイサービスでの取り組みを紹介したり、施設内の見学なども行っていきます。



### 【 介護者講座 】 (6月13日、10月17日、2月13日)

シルバープラザ梅若の機能を活かし、地域の介護者や住民の方々を対象とした「うめわかデイ介護者講座」を開催しています。デイサービスで行っている体操や口腔機能の話など、様々なプログラムを考えています。

### 【 うめわか座談会 】

自宅やデイでの様子・介護の悩みなど気軽に話ができる場として、今年度も「座談会」を行います。今年度は下記7回の開催を予定しています。



4/11	7/11	9/11	10月	11/11	1/11	3/11
(火)	(火)	(月)	未定	(土)	(木)	(月)

### 【 うめ若がえり教室(短期集中予防サービス) 】 (9月～11月)

チェックリストによる事業対象者や要支援1・2の方を対象に、3ヶ月(全12回)で行います。住み慣れた地域で元気に暮らし続けられるように、運動や栄養、口腔ケアなどを学ぶ講座です。

## ～ 全館合同防災訓練を実施しました ～

3月14日(火)～16日(木)にかけて館内職員合同の防災訓練を行いました。

今回は消防署の方を講師に招いてAEDの操作方法について学びました。また、有事に備え館内の防災設備、備蓄品を再確認しました。



## ～ うめわか座談会のお知らせ ～

### 【 第 1 回 】

日時：4月11日(火)

午後 1時30分 ～ 3時

(受付開始 1時15分 ～)

内容：今年度の担当の紹介と現在の困り事をお聞きいたします。

場所：うめわかデイサービス  
リハビリ室

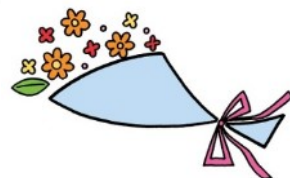
皆様のご参加をお待ちしています。

### ●●● 職員異動・退職のお知らせ ●●●

[ デイサービス課 金子和弘さん ]



来年度より、すみだ福祉保健センターの福祉分野であるはばたき福祉園へ異動することになりました。うめわかでは、たくさんの利用者やご家族の方々とお会いし多くを学び成長させて頂きました。うめわかで学んだ経験を活かし頑張っていきたいと思っております。



[ デイサービス課 奥野千枝子さん ]



私はご利用者、そのご家族の皆さんと触れ合う事が大好きでした。こんなにも長く勤める事が出来たのは関わった全ての方々のお力だと感謝しています。皆さんとの会話は私の大切な宝物です。ありがとうございました。



### 書類提出のご協力 ありがとうございました

お忙しい中、肖像権使用の同意書・緊急時連絡先・内服薬や外用薬の確認についての書類のご提出ありがとうございました。

緊急時や災害時などに活用致します。

また、薬の変更が(昼食時以外でも)ありましたら、随時お知らせ下さい。

よろしくお願い致します。

4月29日(土) 昭和の日

5月 3日(水) 憲法記念日

4日(木) みどりの日

5日(金) こどもの日



祝日も営業をしております



# ～ ボランティア交流会 ～

3月6日（月）にボランティア交流会を行いました。うめわかで活動されているボランティアの方とボランティアセンターの方が出席されました。

1年間のボランティア活動について、沢山のご意見やご感想を頂きました。皆さん活動を楽しみに参加されていて、うめわかデイサービスは地域の皆様に支えられていると感じました。



# ～ おやつ作り ～



3月の季節に合わせ”桜もち”を作りました。

久しぶりにホットプレートを使ったおやつ作りという事で、職員も利用者さんに火傷がないように、いつも以上に緊張感を持って作りました。

みんなで協力して作り上げた”うめわか桜もち”は、今まで一番美味しかったのではないのでしょうか！？

次年度も皆さんで楽しくおやつ作りを行っていきましょう！！

